

## KREDİ

Özlem Derici Şengül  
Araştırma Müdürü  
[ozlem.derici@bilgi.edu.tr](mailto:ozlem.derici@bilgi.edu.tr)

Dr. Barış Soybilgen  
Öğretim Görevlisi  
[baris.soybilgen@bilgi.edu.tr](mailto:baris.soybilgen@bilgi.edu.tr)

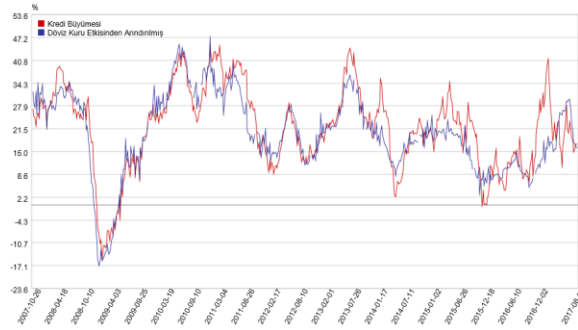
## 4 AĞUSTOS KREDİ BÜYÜMESİNDE DÖVİZ KURU ETKİSİ

Büyümenin en önemli öncü göstergelerinden biri olan krediler, 4 Ağustos haftasında nominal bazda toplam 1,85 trn TL'ye ulaştı. Bunun 390,0 mlr TL'sini tüketici kredileri, 1,355 trn TL'sini ise ticari/kurumsal krediler oluşturuyor. Böylelikle yılbaşından beri kredi stokundaki artış 205,7 mlr TL oldu.

Haftalık veriler, kredi büyümesinin yıllık %22,5 ile bir önceki haftanın %22,4'lük artışına nazaran küçük bir hızlanma gösterdiğine işaret ediyor. Bu oran Temmuz'un ilk iki haftasındaki %23 üzeri büyümeyi saymazsak Ekim 2015'ten bu yana görülen en yüksek artış. Trend değişimine<sup>1</sup> baktığımızda ise kredi büyümesinin son iki haftadır yeniden %17,0'nin üzerinde seyrettiğini görüyoruz. Kötü haber ise bu ivmelenmenin daha çok döviz kuru kaynaklı olduğu. Döviz kuru etkisinden arındırılmış trend büyümesi 4 Ağustos itibarıyla %15,9 seviyesinde ve bu oran Mart ortasından bu yana en düşük seviyeyi işaret ediyor. Kredi büyümesi halen TCMB'nin %4 büyüme ile uyumlu olduğunu söylediği %15 kredi büyümesinin üzerinde ancak yavaşlama sinyalleri bu sene sonu için %5 üstü büyüme beklentilerinin aşağı çekilmesine neden olabilir.

Kredi Büyümesi (haftalık %, 13 haftalık hareketli ort., yıllıklandırılmış)

TURKEY DATA MONITOR



Kredi verilerinin açıklanmasıyla beraber CEFIS bünyesindeki [simditahmin.com](http://simditahmin.com) olarak yıldan yıla 3. çeyrek büyümesini %6,22'den %6,18'e, yıldan yıla 2. çeyrek büyümesini ise %5,53'ten %5,47'ye düşürdük. [Dinamik faktör modeli](#) kullandığımız için model içinde kullandığımız bütün değişkenlerin de tahminini elde edebiliyoruz. Önümüzdeki hafta açıklanacak tarım dışı istihdamın yıldan yıla %2,8 artarak 22949 bin kişiye çıkmasını bekliyoruz.



İstanbul Bilgi Üniversitesi  
FİNANSAL UYGULAMA  
VE ARAŞTIRMA  
MERKEZİ

<sup>1</sup> Haftalık değişimlerin 13 haftalık ortalamasının yıllıklandırılmış hali