

AMELİ ELEKTRİK

Sayı 1, Kanun-i Evvel 1341

Birinci sene

Çeviri

Burak Delibaş

İstanbul Bilgi Üniversitesi

Kütüphane ve e-Kaynaklar

Kasım 2018

Numara:1

Kanun-i Evvel 1341

Birinci sene

Ameli Elektrik



Dersaadet Elektrik Şirketi tarafından neşr olunur risale-i mevkutadır.

AEG

AEG

AEG

Elektrik Şirket-i Umumiyesi

Türk Anonim Şirketi

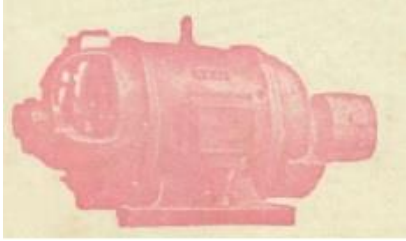
Aklâmı: Aklâmı: Galata, Bahtiyar Hanı; ikinci kat. Telefon: Beyoğlu 2121, 2122

Telgraf adresi: Edison-İstanbul

Tenvirât ve kuvve-i muharrike tesisatı

Her tâkat ve sistemde santraller inşası

Elektrik âlet ve makineleri



Motorlar

Dinamolar

“Osram” lambaları

Anadolu şehirlerinin elektrikle tenvirine mütedair proje ve keşifnâmelerin tanzimi için hususi bir heyet-i fenniye devair-i belediyenin emrine amade bulundurulmaktadır.



Osram

Osram

Numara:1

Kanun-i Evvel 1341

Birinci sene

<p>Neşriyat ve ilânât için mecmuanın idarehanesine müracaat olunması rica olunur</p> <p>Telefon, Beyoğlu – 1161</p> <p></p> <p>Fiyatı 5 kuruş</p>	<p>Ameli Elektrik</p> <p>İstanbul Elektrik Şirketi'nin risale-i mevkutasıdır.</p>	<p>Heyet-i tahririye ve idare Beyoğlu: Tünel meydanı Metro Han birinci kat numro 14</p> <p>Telefon Beyoğlu – 1161</p> <p></p> <p>Fiyatı 5 kuruş</p>
--	--	--



Gazi Mustafa Kemal Paşa hazretlerine ithaf

Kariîn-i Kirâma

Bugün, mecmuamızın ilk nüshasını kariîn-i kirâmın enzâr-ı istifadelerine arz etmekle kesb-i şeref eyliyoruz. Bu neşriyattan maksat gerek tenvirât ve ihtiyacât-ı beytiyede ve gerek sanayide kudret-i elektrikiyenin istifadeli surette istimali hakkında kariîn-i kirâma arz-ı malumat etmekten ibarettir.

Fenni bir eser vücuda getirmeyi tasavvur etmekle beraber, elektrik ve ona müteallik hususât hakkında kariîn-i kirâma muntazaman malumat-ı muhtasara itasını der-piş ediyoruz.

Bugün elektrik, faaliyet-i beşeriyenin bi'l-cümle sahalarında o derece mühim bir mevki işgal etmektedir ki onun kavâid-i esâsiyesine kesb-i ittlâ edilmesi bir mecburiyet-i katiye hükmü almıştır. Fi'l-hakika kudret-i elektrikiyeyi istimal eden zevatın bir çoğu, elektriğin kavâid-i esâsiyesine vâkıf olmadıkları cihetle onun hayret-efzâyı ukul olan menâbiinden layıkıyla istifade edememektedirler.

Bu neşriyat, İstanbul Elektrik Şirketi'nin ilham ve muavenetiyle vücuda getirilmiş olup mezkûr şirket şu suretle muhterem müşterilerine yeni bir hizmet ifa etmiş olmak ve henüz müşterileri idâdîye dahil olmayan zevât-ı kirâma dahi bu arzuyu ilham etmek ümidiyle kesb-i fahr ve mübâhât eyler.

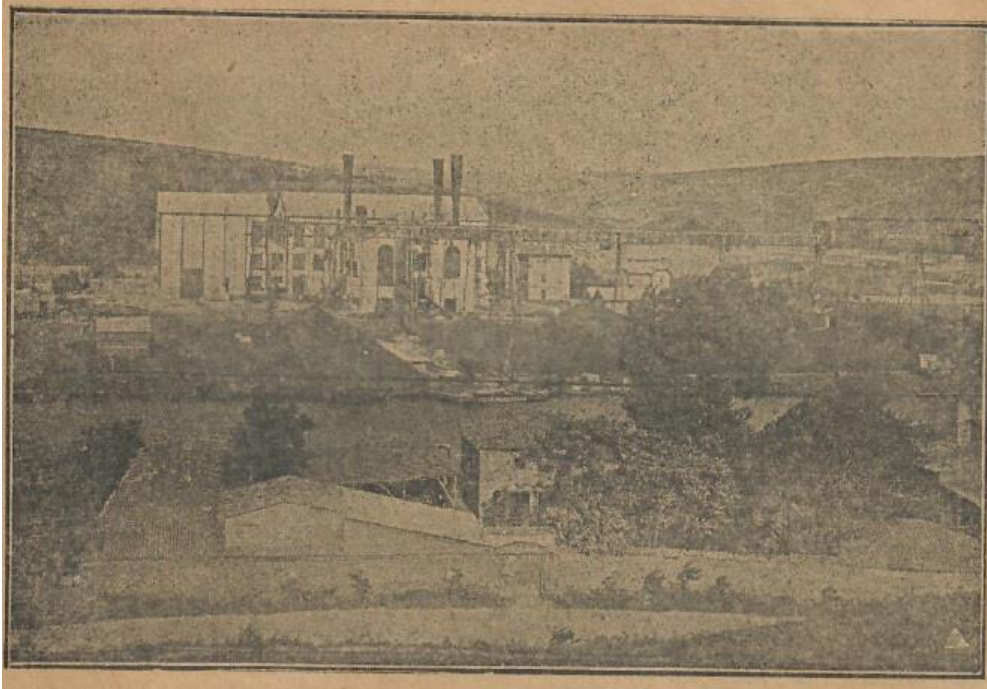
Bu mecmua İstanbul Elektrik Şirketi ile şehrin ahali-i muhteremesi arasında yeni bir rabıta vücuda getirecektir.

Bu neşriyatı ihdas etmekle, genç cumhuriyetimizi saha-i terakkiye doğru sevk eden kuvvetli ve metin hareket-i teceddüd-kârâneye muavenet nacizânede bulunduğumuzu ümid eyleriz.

Heyet-i Tahririye

Silahtarađa Fabrikası

Silahtarađa (Kađıthane) de kain fabrikanın ilk temel taşı 1911 sene-i miladiyesinde atıldı. K m r , elektrik haline tahvil eyleyen bu fabrika İstanbul ile civarına l zumu olan kudret-i elektrikiyeyi ita edebilmek i in el-h let  h zihi en kuvvetli ve m kemmel makinelerle te hiz edilmiřtir. Bu vecihle husule gelen elektrik, taht-el-arz kablolar ve hutut-u hav iyeden m rekkeb vasi bir řebeke vasıtasıyla řehre nakl ve iř l olunmaktadır.



Silahtarađa Fabrikası

Bu programın hız husule getirilmesi azim sermayenin sarfını istilz m eylemiřtir. O suretle ki bug n, elektrik řirketinin taht-ı tasarrufunda bulunup, imtiyaz m ddetinin hitamında bil -bedel h k mete intikal edecek olan arazi, emlak ve her nevi tesisat, kısıml-ı azam  altın olmak  zere tahminen 6 milyon liralık bir sermayeye tekab l etmektedir.

Ehemiyyeti daha m kemmel surette inzar kari ne arz edebilmek i in mecmuamızın takip edecek sayılarında mezk r tesisata dair bazı tafsil t itasını der-piř ediyoruz.

Umur-i beytiyede elektrik:

Elektirikle ışleyen âlât-ı beytiyeye dair malumat

Ütü, musahhin, plonjor, radyatör, etmek¹ kızartmağa mahsus ısgara² vesaire gibi âlât-ı elektrikiye hanelere ithal edilelidenberi idare-i umur-i beytiyede hakiki bir inkılap husule geldi.

Âlât-ı mezkûreyi tedarik eden zevât bunların müceb oldukları fevâid-i azimeyi derk ve takdir ettiler. Hangi ev kadını vardır ki elektrik ütüsünü bir defa olsun istimal ettikten sonra onun kömür veya gaz ile ısınan sahte muzır ve kullanışsız ütülere tefvikini derhal takdir etmesin? Hele elektrik musahhini kadar kullanışlı ve işinizi çabuk gören bir alet var mıdır? Gündüzün veya gecenin herhangi bir saatinde sıcak suya ihtiyacınız olduğu zaman odanızdan ve hatta yatağınızdan bile çıkmaya hacet kalmaksızın küçük bir hareketle elektrik musahhini, ısıttığınız sıcak veya kaynar suyu size derhal temin ve ihzar edecektir.

Âlât-ı beytiye-i elektrikiyenin ifa edebilecekleri binlerce hidematın burada ta'dâd edilmesi pek uzun sürecektir.

Müşteri her ay nihayetinde elektrik hesabını tesviye ettiği zaman faraza: Beher kilovat saati 15 kuruştan 40 kilovat saati için=450 kuruş gibi mücez surette yazılmış bir makbuz görecektir ve elektrik ütüsü ve musahhini İl³ istimal ettiğini der-hâtır edecektir.

Fakat acaba makbuz bedelinin te'diyesiyle tekmi-i hizmet ödendi mi? Faturanın mütevâzi-âne bir surette sukutla geçiştirdiği bütün fevâidi hiçe mi sayacaksınız?

Fevâid-i mezkûreden birincisi emniyet meselesidir.

Yangın tehlikesi ve alev hasıl eden âlât-ı teshiniye ile ekseriya vuku bulduğu üzere elinizi, yüzünüzü yakmak muhatarası mevcut olmadığı gibi hararet mütehassıla dahi muntazam ve muttarid olacaktır.

Badehu hıfzı's-sıhhat meselesi gelir: Âlât-ı elektrikiye gürültüsüz, duman, koku, kül veya kömür gubarı ve mahalın gazât neşr etmeksizin fiiliyatını ifa ederler.

Temizlik meselesini de unutmayalım. Matbah edevâtınız, petrol ve gaz ocaklarında vuku bulduğu misillü kararmayacağı, lambalarınız tütmeceği gibi hava dahi ifsâd edilmeyecektir.

Bununla beraber elektrik istimal eden zevâtın kısm-i azami, kudret-i elektrikiyenin menba-i azamisini olduğu

kadar tatbikat-ı beytiyesinin kesret ve ehemmiyetini dahi bilmiyorlar.

İşte hakiki hizmetkarları teşkil eden ve mesela Cemahir-i Müttehide-i Amerika'da tamamen el işçiliği yerine kaim olan en mühim âletleri ber-vech-i âfî muhtasaran tarif etmeye gayret eyleyeceğiz.

Elektrik Ütüləri

Bu âletler çamaşır, dantela, elbise, şapka gibi eşyayı muhtelifenin ütülenmesi hususunda istimal olunurlar. Elektrik ütüləri, ev kadınlarına ve çamaşırıcı kadınlara mahsus ve sanayi-i muhtelifede kullanılan ütüler namıyla iki kısma tefrik olunurlar. 1 ila 5 numaralı şekillerde başlıca ütü numuneleri irâe edilmiştir.



Şekil 1

Şekil 2

Kunduracı ütüsü

Çamaşırıcı kadınlar için beyzî ütü



Şekil 3 - Çamaşırhanelerde ütüleme

¹ Ekmek. (ç.n.)

² Izgara. (ç.n.)

³ İlâ-âhirihi sözünün kısaltılmış şeklidir. (ç.n.)

Kudret-i sarfiyatı bi't-tabii istimal edilen âletin tâkat ve şekline göre tahavvül eder. 300 vat tâkatindeki bir ev



Şekil 4 – Şapka ütüsü

ütüsü için bir saat zarfındaki kudret-i sarfiyatı takriben 5 kuruştan ibarettir. Fakat şurasına dikkat edilmelidir ki bir elektrik ütüsü 5 dakika zarfında tamamen ısınacağı



ve 10 dakika zarfında da cereyan sarf etmeksizin onu kullanmak mümkün olacağı cihetle bir saat müddet yalnız 20 dakikası esnasında cereyan sarf edilmiş olur.

Şekil 5 – Çamaşır ütüsü

Esasen ütüler iyice ısındıktan sonra onların pek ziyade kızmalarını men' etmek için cereyanı kat' etmelidir.

Elektrik ütüsü bulunmayan bir hanede ev eşyasına tamam nazarıyla bakılmaz. Ütü, münasip surette kullanıldığı takdirde en emin ve en elverişli bir âlettir.

İstihbarat-ı milliye

A.E.G Elektrik Şirketi'nin şehrimizde bir şubesi

Avrupa'nın en büyük âlât-ı elektrikiye fabrikası olan Berlin şehrindeki Algemayne Elektirisitets Gezalşaft⁴ (A.E.G) fabrikasının dinamlar, motorlar...

İlh gibi her nevi âlât ve edevât-ı elektrikiye fûrûhtu ile iştilal etmek üzere Türkiye'de:

A.E.G

Elektrik Şirket-i Umumiyesi

(Türk Anonim Şirketi)

Namıyla bir teşkilat-ı hususiye ihdas ve tesis ettiğini istihbar eyliyoruz.

Mezkûr şube bi'l-hassa tenvirât ve kuvve-i muharrike tesisatı ve her tâkat ve sistemde santral inşaatıyla da iştilal edecektir.

Türk A.E.G Şirketi'nin aklâmı: Galata'da Bahtiyar Hanı'nda 2. Kat; Telefon: Beyoğlu 2121-2122 Telgraf adresi <Edison-İstanbul>

Melek Sineması

Tesisat-ı elektrikiyesi pek zarif surette tanzim edilen <Melek> isminde yeni bir sinemanın küşadını kemal-i mahzuziyetle arz ederiz.

mum şiddet-i ziyaiyesindedir.

Bundan başka sanatkârane bir tarzda tertip edilen ziyadar bir ilan için de 10 mumluk 800 ampül istimal edilmiştir.

Bu vecihle tekmil-i tesisat-ı elektrikiyye, 45 kilovat bel' eden 1500 kadar ampül ihtiva etmektedir.



Binden fazla seyirci istiâb edebilen salon, âletlerin münasip surette tanzimi sayesinde seyircilerin gözlerini yormaksızın her tarafa bol bir ziya neşr eden kebir tavan lamba grupları vasıtasıyla pek mükemmel surette tenvir edilmiştir.

Tenvirât-ı dahiliyenin mecmua şiddeti 44000

Islah olunmuş bir modeldeki irtisam âleti 4 buçuk kilovatlık bir tâkat bel' etmektedir. İşte büyük bir sinemanın tertibatında elektriğin oynadığı mühim rol bâlâdaki izahatle tamamıyla tezahür eder.

⁴ Allgemeine Electricitaets Gesellschaft. (ç.n.)

Harici şun:

Eyfel Kulesi ziyadar-ı ilânât hizmetinde

Musavver ve boyalı ilânât, şehirleri çirkinleştirdiği halde, ziyadar ilânât bilakis onları tezyin etmekte ve şehirlerin gecelerine münâzır latife bahşetmektedir.

Cüretkar Amerika bu keyfiyeti anladı ve çoktanberi mevki-i icraya vaz etti! İhtiyar Avrupa'da şimdi onu taklit ediyor.

Kendi otomobillerinin intişarını temin için hiçbir fedakarlıktan çekinmeyen Fransız Büyük Otomobil Fabrikası sahibi Mösyö Andre Citroen⁵, isminin Paris'in duvarları üzerinde muharrir bulunmasını kafi görmeyerek mezkûr belde-i nurânurun üstünde de şa'saa-pâş olmasını arzu etti. Elektriğin ziya-yı Pertev işşanıyla muharrir ismini Parislilerin başları üstünde lemeân ettiriyor. Fi'l-hakika semanın dahi bir şeye yaraması lazım idi.

Bu keyfiyetin ne suretle icra edildiğini bi't-tabii sual edeceksiniz?... İşte şu suretle: Mösyö Citroen sadece Eyfel Kulesi'ni isticar etti.

Cism-i demir iskelet, ikinci katından re'sine kadar yükselen ve üç muhtelif cephe üzere, şafak sökünceye kadar müteakiben gözüken ve gâib olan Citroen isminin yedi harfini parlak bir surette göstererek, belde-i nuranuru tenvir etmekte ve bu suretle de <Citroen> lerin nam ve şöhretini 5 buhar bargirlik otomobillerin letafetini, dahilden sevk ve idarelerindeki cazibeyi ilan ediyor.

Eyfel Kulesi'nin tenviri yalnız o büyük otomobil fabrikası sahibinin isminin ziyadar surette ilânından ibaret değildir: Bu keyfiyet aynı zamanda hakiki bir nümâyış-i sanatkâranedir. Fi'l-hakika kule geceleri birbirini müteakip sekiz türlü manzara-i rengarenk irâe etmektedir. Evvel emirde Eyfel Kulesi 150,000 den fazla lamba vasıtasıyla gölgelenmiş bir halde görünüyor. Bade necm-i ateş-i feşândan mürekkep bir

libasa bürünüyor. Sonra kulenin mihverine nazaran tebdil-i mevki eden bürûc-i semâ (12 cümle-i kevkebeye) işaret mevzuası gözüktüyor. Daha sonra kulenin re'sinden dehşetli bir alev zuhur ederek sath-ı zeminden 300 metre irtifâda gâib oluyor. En nihayet zulmet-i arasından kuyruklu yıldızlar feveran etmekte ve bunlar ictima ederek <Citroen> ismini vücuda getirmektedirler. Beher rü'yet 5 saniye devam etmektedir 40 saniye zarfında bu hadisat-ı ziyaiyeye sahne olan cism-i kule, gecenin zulmeti içinde birdenbire gâib olmakta ve biraz sonra tekrar 40 saniye zarfında, dünyada mevcut en ziyade harikulâde ilânât-ı muziye vasıta teşkil etmektedir.

İşte mevki-i icraya vaz'ı, Eyfel Kulesi'nin kaidesinde 1200 buhar bargirlik bir fabrika tesisini icap ettirmiş olan bu tenvirât-ı azimenin istilzam eylediği mesai hakkında bir fikir i'ta edebilmek için âtiü'z-zikr bazı erkâmın itası münasip görülmüştür. Bu tenvirât için 34 kilometre kalın kablo, 56 kilometre nakil tel, tahminen 200,000 adet 16 ila 600 mum kuvvetinde kırmızı, beyaz, sarı, mavi lamba istimal olunmuştur.

Citroen... Afv edersiniz... Eyfel Kulesi'yle irâe edilen ziyadar ilânâtın oldukça pahalıya mâl olduğunu zikr etmeye lüzum yoktur. Fakat ne garip ve hayret ifrâra kelam. Bir müşterinin siparişte bulunması ilânâtı mükerreren okuya okuya düçâr olacağı fikr-i sabitin neticesi olduğu gayr-i kabul-i inkar bir keyfiyettir. Gazinolarda müstehilikinin adeta gayr-i şuurî bir nev-i hareket-i asabiye ile filan (aperatif)i talep ettiklerini görmüyor muyuz?

Hiç şüphesiz, ilânât, kuvâ-yi hâzirenin en cüretkarıdır... O, Kral On Dördüncü Loui⁶'nin nazırı Hiç şüphesiz, ilânât, kuvâ-yi hâzirenin en cüretkarıdır... O, Kral On Dördüncü Loui'nin nazırı Fouquet'in <nereye kadar irtikâ etmeyeceğim> rumuzlu sözünü kabul edebilir... İşte daha şimdiden 300 metre irtifaa çıktı... Acaba Galata Kulesi'ne nöbet ne zaman gelecek?

⁵ Andre Citroen. (ç.n.)

⁶ Louis. (ç.n.)

Hal-i hazır sütuna?:

Mevsim-i Şitaya Mahsus Âlât-ı Elektrikiyye

Kış, şairlerin kadr ü kıymetten düşürdüğü, herkesin nefret ve istikrâh ettiği hazin ve keder-âmîz mevsim, nezle ve bronşit ilh gibi gayr-i kabul ictinab-ı netayic-i tabiiyesiyle birlikte geliyor.

Elbiselerinizden ne gibi şeylerin noksan olduğunu anlamak için elbise dolabını araştırıyorsunuz. Kendinize fanila, manto, şemsiye... tedarik etmek ve şu suretle mevsimin mihen ve meşakkatten tahlis-i girîbân eylemek için humavi bir surette mağazalara koşuyorsunuz

Meskeninize gelince: Bu hususta daha ziyade sıkıntı his edeceksiniz. Çünkü hava, sobanın yakılmasına ihtiyaç his ettirecek derecede soğuk değildir.

İşte bu zamanlarda musahhin yastık, ayak ve yatak tandırları gibi küçük arkadaşlarıyla birlikte aile dostu olan elektrik sobası imdadınıza yetişecektir.

Elektrik Sobaları (Radyatör)

Elektrik sobası kıymetli bir teshin âletidir. Mezkûr âlet uyanır uyanmaz yatak veya tuvalet odanızın teshinine ve ancak odanın harareti kafi bir dereceye geldiği vakit yatağınızı terk etmenize imkan bahş eder.

Radyatör, hanelerinde geçirecek vakti az olan zevâta derhal ısıtmak imkanını temin eder. İlk ve son bahar mevsimlerinde, havanın ekseriya serin olduğu zamanlar, soba ve kaloriferler fazla hararet hasıl ettiği ve bu havada yere odun ve kömür sarfını müceb olduğu halde, elektrik radyatörü derhal hoş ve latif bir hararet neşr eder.

Kışın, pek soğuk günlerde, soba ve kaloriferlerin odanın her noktasını derece-i kaffeye ve matlubede teshin

edemedikleri zaman, istenilen her yere nakli mümkün olan radyatör size odanın her noktasında latif bir hararet husule getirecektir.



Elektrik sobası (Radyatör)

Kudret-i sarfiyatı: Saatte 300 vat yani 5 kuruştan itibaren...

Âletin fiyatı: 10 Türk lirasından itibaren...

Musahhin Yastık

Bu âlet, derununda layıkıyla tecrid edilmiş bezler bulunan faniladan bir tarafı muhtevi bir nevi yastıktır.

Herhangi bir ahz-i cereyana rabt edilince latif bir surette ısınan âlet vücudun üstüne konuldukta karın ağrısını vesair ocağı teskin eder.

Cereyanı âlete sevk eden kordonun üzerine mevzuu bir mukataa dahi derece-i hararetin tanzimini mümkün kılar. Mezkûr elektrik yastığını yalnız bir defa istimal



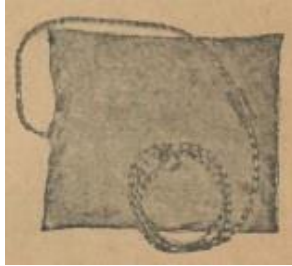
Kariîlerimize

<Ameli Elektrik> mecmuası aynı zamanda Türkçe ve Fransızca olarak ayrı ayrı intişar edeceğinden kariîn-i kiramın bunlardan hangisine tâlip olduklarını işâr buyurmaları rica olunur.

Heyet-i Tahririye



etmekle, onun ocağı teskin hususunda istimal edilen vesâit-i saireye ve mesela fanila veya yünlü bez parçası gibi şeylerin ocakta ısıtılması ve soğudukça tekrar ısıtılması



Musahhin yastık

suretiyle sümme aletdarın istihzar edilen sıcak sargılara rüchâniyyeti anlaşılır.

Kudret-i elektrikiye sarfiyatı o kadar cüzidir ki hesaba ithal olunmaya bile değmez. Mezkûr sarfiyat saatte 20 para ile 1 kuruş arasında tahavvül eder.

Âletin fiyatı: 7,5 liradan itibaren...

Ayakları Isıtmaya Mahsus Tandır

Bu âlet uzun müddet oturduğu yerde çalışmak mecburiyetinde olan veya lüzumu kadar yürümeyen zevât için en iyi bir revâ teşkil eder.



Ayakları ısıtmaya mahsus tandır

Müsin zevât ile hastanın idareli ve nakli kolay olan bu âleti pek ziyade takdir edeceklerdir. Kudret-i sarfiyatı pek cüzi olup saatte 100 paradan ibarettir.

Âletin fiyatı: 7 liradan itibaren....

Yatak Tandır

Bu âlet, istimal edildiği müddetçe tevettür tahtında kalan cüzi tâkate bir mukavemeti havi üstüvânîü'ş-şekil veya müstevi bir muhafazadan ibarettir.

Elektrik tandırı, yatağı ısıtmak için istimal edilen sıcak suyu havi şişeler vesair sümme aletdarın vesaitin yerine faydeli surette kaim olur.



Yatak Tandır

Bu âlet basit ve temiz olduğu gibi hiçbir vakit tehlikeli de değildir. Âlet ısındığı ve yatakta unutulduğu vakit bir nâzım hararet altı, âmil bizzat olarak cereyan-ı elektrikiyeyi kati ve bu suretle yatak çarşaflarının yanmasını men eder.

Kudret-i sarfiyatı saatte 20 para ile 1 kuruş arasında tahavvül eder.

Âletin fiyatı: 9 liradan itibaren...

Türk Anonim Elektrik Şirketi

Müşterin-i Kirâma İlânât

Müşterileriyle münâsebât hissine idâmesine ve onların talep ve iddialarının, muhikk olduğu takdirde, der-akab intâcına daima çalışmış olan elektrik şirketi, lüzumu takdirinde, Beyoğlu'nda Tünel Meydanı'nda Metro Hanı'ndaki idare-i merkeziyesine tahriren ve, faraza inkıtâ cereyan müşellel, müsta'cel halâtta telefonla, Beyoğlu: 916, İstanbul: 1288, Büyükdere: 66 ve Bakırköy: 49 numrolarına bilâ-tereddüd müracaat eylemeleri lüzumunu bir defa daha der-hatır ettirmekle kesb-i şeref eyler.

Müşterin-i kiramın işlerinin daha çabuk intâcı için, talep ve iddialarını te'yiden makbuz senetlerinden birisini veya tesisat numrosunu (Bu numro, hanelerinin medhaline tespit edilmiş olan beyaz levha üzerine tahrir edilmiştir) ibraz eylemeleri muktezidir.

Şirket, hususât-ı âtiye üzerine müşterilerinin bi'l-hassa nazar-ı dikkatlerini celb eder:

- 1) Her te'diye için bir makbuz talep edilmelidir. Aksi takdirde mezkûr te'diyât nazar-ı itibara alınmayacaktır.
- 2) Müşteri makbuzlar üzerinde muharrir mebalîğ-i yekunu ile tahsildara teslim edilen maktûaları ve mumaileyhin geriye vereceği parayı dikkatle tetkik etmelidir. Bi'l-ahire bu hususât hakkında der-miyân edilecek müddeyât, hakikat-ı halin tespiti mümkün olmayacağı cihetle maa't-teessüf nazar-ı itibara alınmayacaktır.
- 3) Müşteri nakl-i hane eylediği takdirde, şirketi üç gün evvel, keyfiyetten tahriren haberdar eylemesi lazımdır.

Abonman senedini imza etmiş olan zevât, nakl-i hane edeceklerini şirkete tahriren işâr etmedikleri takdirde, tahliye ettikleri haneyi işgal eden yeni müstecirin muhtemel cereyan istihlâkâtinden dolayı, şirkete karşı kanunen mesul olacaklardır.

- 4) Tesisat-ı elektrikiye müteahhitleri, elektrik şirketinin hiçbir vechle mamuru olmadıklarından şirketimiz namına muamele ifasına salâhiyetdâr değildirler.

Onların yegâne saffet ve salâhiyetleri, tesisat-ı elektrikiye icrasına muktedir olduklarının Nafia Vekalet-i Celilesi'nce tasdik edilmiş bulunmasıdır.

Binâen aleyh, ahali-i muhtereme ile tesisat-ı elektrikiye müteahhitleri arasında zuhur edecek ihtilâfâtan dolayı şirket hiçbir mesuliyet kabul etmez.

Müdüriyet

Mevâd-1 elektrikiyye hakkında

Her türlü tesisattan evvel

Satya

(Tesisat-1 Elektrikiye Türk Anonim Şirketi)ne

müracaat etmek menfaatiniz icabındandır.

Merkez idaresi: Beyoğlu Cadde-i Kebir'de numro 255 – Telefon: Beyoğlu 914

Aklâmı: Beyoğlu'nda, Tünel Meydanı'nda, Metro Hamı'nda 1. Kat; Telefon Beyoğlu 1161

Bâb-1 Âli Şubesi: Bâb-1 Âli Caddesi: Numro 60. Telefon İstanbul 1288

Vezneciler Şubesi: Vezneciler Caddesi numro 64. Telefon İstanbul 4057

Thomson-Houston (Paris), A.E.G (Berlin), Terma (İsviçre) gibi Avrupa'nın en meşhur fabrikalarının malzeme-i elektrikiyesi

<Osram> Ampülleri

⇔ Te'diyâtta teshilât ⇔

-- Talep üzerine meccanen keşifname --

☆☆☆☆☆☆☆☆☆☆☆☆☆☆☆☆☆☆☆☆

Etuval Sineması

Duhûliye 19 ½ kuruş

Etuval Jurnal

En mükemmel artistlerin varyeteleriyle

beraber

en müntahab filmler

Saat 2 ½ - 4 ½ - 6 ½ - 9 ½ de gösteriler

Cuma günleri saat 12 ½ den itibaren

her perşembe akşamı program tebdil olunur

☆☆☆☆☆☆☆☆☆☆☆☆☆☆☆☆☆☆☆☆

~~~~~

Terma markalı

İsviçre mamulâtını

hepiniz satın alınız



Teshin ve matbah âlât-ı elektrikiyesi - ütüler, musahhinler, çaydanlıklar, kahve cezveleri, elektrik ızgaraları, ocaklar, rafadan yumurta pişirmeye mahsus kaplar vesair....

Cins, metanet ve zarafet hususunda bî-nazîr

Vekili ve yegâne deposu: Seponcivan,  
Galata Sarafidis Han numro 7  
peşin ve veresiye satış mahalleri

Sâtir/satıcı?

(Beyoğlu Cadde-i Kebiri numro 255) ile bi'l-umum şuâbâtı)

~~~~~

M. Tokatlıyan Oteli
Beyoğlu Cadde-i Kebiri



M. Tokatlıyan Oteli 160 adet yatağı, banyoları ve hususi daireleri ve asrî tesisatı ile İstanbul otellerinin en müzeyyen ve en kullanışlı otelidir.

Mezkûr otel sefarethane, müessesât-ı maliye ve ticâriyenin ve tiyatroların yakınında ve Beyoğlu'nun merkezindedir.

Otel bütün sene küşade bulundurulmakta ve güzide müşteriler ve birçok seyyahilerin misafirhanesini teşkil etmektedir.

Birçok tercüman ve rehberler seyyahin-i kirâmın emirlerine amade bulundurulmaktadır. Seyyahin-i kirâmı trenlerden ve yolcu vapurlarından almak üzere otelin omnibüs-otomobili mevcuttur.

Geniş Lokanta Salonları

Rekabet kabul etmeyecek surette mürettip Fransız ve Şark matbahları, tabldot usulünde veya listeye nazaran taam. Nefis meşrubat, her akşam taamı esnasında konser.

Büyük ziyafetler, velime cemiyetleri, balolar için geniş salonlar

Pasta – şekerleme – dondurma – müzeyyen kutular – masnuât-ı nefise

Terum? tedansan her gün saat 5 ile 7,5 (Öğleden sonra)

Büyük ziyafetler ve velime cemiyetleri için it'âme ihzârı

Telgraf adresi

Telefon adresi

Tokatlıyan – İstanbul

Beyoğlu numro 2671-2684

Yaz mevsimi

M. Tokatlıyan Oteli (Yukarı Boğaziçi)



Mays'tan Teşrin-i Evvel'e kadar küşade bulundurulur.

Beyoğlu'ndaki M. Tokatlıyan Oteli'ndeki aynı tertibatı havidir.

Summer Palas

Vasi park ve çiçek bahçeleri: Tenis mahalleri

Her nevi spor için teshilât; Tenis, balık saydı

Kayık tanzimleri, dans, yüzme

OSRAM

Bütün dünyada tercihen kullanılmaktadır.



Maksim

(F. Thomas)

Taksim - İstanbul Telefon: Beyoğlu 2889

Türk - Amerikan müessesesi

Lokanta ~~~~~

~~~~~Bar

Bahçe ~~~~~

~~~~~ Varyete

Şarkın

en müntahib ve en kibar lokantası

Akşam taamı ~~~~~

~~~~~ Gece taamı ~~~~~

~~~~~ Saat beş çayları

~~~~~

Bütün sene küşade bulundurulmaktadır.

Mehmed Cemal Bey'in

## Baküs Rakısı

-----

Bazı rakılara hariçten ilave edilen kireç ve göztaş ve buna mümasil mevâd-ı muzırreden tamamıyla ârîdir.

-----

Fabrikası: Şişli, Kır Sokak numro 79  
Telefon: Beyoğlu 2723

-----

Şubesi: Galata, Fermenciler Caddesi numro  
161 Telefon: Beyoğlu 3584

Telgraf adresi: İstanbul Baküs

Dikkat – Baküs rakısı yalnız kapalı şişeler  
derununda satılır.



Telefon

Vakit nakittir

Telefon ediniz

Su-i hazma karşı

En iyi ilaç

**Bomonti Fabrikası**

Tarafından eczacı Ekrem beyin taht-ı nezaretinde suret-i mahsusada ihzar edilen, ve Avrupa'dan idhal edilen emsaline müreccah bulunan

Gliserofosfatlı

Şark bira hulasasıdır

Sipariş için Bomonti Fabrikası'na (telefon Beyoğlu 583);

Veya Ekrem Necib Ecza-ı Tıbbiye Deposotna (telefon İstanbul 780) müracaat buyurulması

Anavi ve mahdumları

Elvan-ı tabiiye boya, vernikler

-----

Galata, Kürkcüler numro 49

Telefon: Beyoğlu 1288

İstanbul, Alaca Hamam numro 45

Telefon: İstanbul 1233

-----

**Mor Oya**

Tahte'l-bahr cisimlere telâ edilecek boyanın yegâne depoziterleri

-----

**Sukumbel**

Belçika Petrolleri Şirket-i Ticariyesi

-----

İstanbul Şubesi

Galata, Arslan Hanı

Telefon: Beyoğlu 3205-3206

-----

Petrol hasılatı

-----

Sukumbel benzini

Piyasada bulunanların en mükemmelidir.

Vitalin Hayâtiyyeti: Şayan-ı tavsiye müstahzarât ispençiyariye hipofosfit, iyodotatin gliserofosfatlı bir şuruptur. Zuafâ için mukavvi olduğu gibi iştihayı tahrik ve sıhhat, kuvvet ve hayat bahş eder.

Morina balık yağından daha mü'nedir?

Yeni deri: Sivilce-çatlaklar- egzama- donuklar-sıyrıntılar ve .... İlh karşı her aile için bir tüp tedarîği elzemdir.

Muzad-ı ta'affün Leon pastilleri  
Pelesenkli katran  
Göğüs için nafi' şurup... ilh  
Bronşit-nezle

Kanzuk<sup>7</sup> Noel levâzımatı  
Cildi yumuşatır ve onun  
tarâvet ve şifaiyetini  
muhafaza eder

Şark pelesenki  
Pelesenkli krem  
Kold krem

Divriği diş tozları

İngiliz eczahanesi  
Kanzuk Halefi S. ....

Kış takrîb ediyor!

----

Galata ve Karaköy meydanındaki

MAYER

mağazalarından münasip elbise satın alarak  
kendinizi soğuk ve rutubetten muhafaza ediniz

Mezkûr mağazada erkek, kadın ve çocuklar için  
müntahib ve zengin çeşitler

Kundurular, şapkalar

Muşammalar, fanilalar

Gömlerler çoraplar

.... İlh bulunur

Ciyorciyo Mandel<sup>8</sup>

Beyoğlu Cadde-i Kebiri'nde Rus sefarethanesi  
ittisalinde 449

Telefon: Beyoğlu 706

Hazır ve sipariş üzerine

envâi kürkler

Gerek mücedded ve gerek müsta'mel kürkler  
Paris'in son modalarına tatbiken meşhur  
sanatkarlar tarafından matlûbe göre tertip ve  
mücedded bir halde teslim edilir.

-----

- Fiyatlar her yerden ehvendir -

Kuyumculuğa ait gümüş pırlanta ve  
mücevheratın envai çeşitleri mevcuttur.

Meşulam Ayaş

Galata

Mahmudiye Caddesi numro 45-50

Telefon: Beyoğlu 981

\*\*\*\*\*

Her nevi madenler: bakır ve pirinç borular,  
teller, çubuk ve levhalar

-----

Hırdavatçılık

Çivihane

Demirhane

İlh.... İlh... ilh

<sup>7</sup> Canzuch. (ç.n.)

<sup>8</sup> Giorgio Mandel. (ç.n.)

## Poju

Otomobil ve Bisiklet Anonim Şirketi  
Türkiye için yegâne vekilleri  
S.V.V Altı parmak biraderler

-----  
Satış mağaza ve yazıhaneler  
Beyoğlu Cadde-i Kebiri



Poju

-----  
Emniyet, dayanıklılık ve idare kelimelerinin  
müterâfidir.  
Beyoğlu 432 numroya telefon ediniz.

## Lloyd Triestino

Seyr-i Sefain Kumpanyası  
Merkez idaresi Triestededir.  
<Muntazam İstanbul seferleri>  
<Lloyd Ekspresi>  
Pire(Pyrrha), Brendizi, Trieste  
İçin haftada bir kere fevkalade seri ve lüks sefer  
İstanbul ile Avrupa arasında en seri irtibat-ı bahri  
İstanbul'dan Pire'ye 24 saat, İstanbul'dan Trieste'ye 72 saat  
Avrupa'nın başlıca şehirlerine gitmek için Simplon – Ekspresi  
treniyle Trieste'de karşılaşacaktır.  
Yataklı vagonlar Lloyd Ekspresi yolcularına tahsis olunmuştur.  
Ayda iki kere İstanbul'dan azimet  
Karadeniz'deki Türk Limanları ve Batum için  
Köstence Ve Odesa için  
Burgaz, Varna, Sevilya(Sevilla) ve Tuna için  
İzmir, Suriye ve İskenderiye için  
İzmir ve Cezair-i Bahr-ı Sefid Yunan Limanları için  
İzmir, Pire, Korfu ve Adriyatik Limanları için  
Pire, Korfu, Brendizi . Venedik, Trieste için  
Dedağaç, Kavala, Selanik, Pire ve Adriyatik için  
Trieste – İskenderiye lüks hattı

-----  
Malumat-ı mütemmime ahz-ı zamanında  
Galata'da (Mumhane) Umumi Acentalığı'na telefon: Beyoğlu  
2127-8. İstanbul Acentalığı'na (Mes'adet Han) telefon İstanbul  
235. Beyoğlu'ndaki Sipahin İdaresi'ne (Galatasarayı telefon:  
Beyoğlu 2590

İnşaat-ı Bahriye Destgâhı – Dökümhaneler ve İnşaat  
Mihanikiye dârü's-sinâaları  
N. ve P. Dapey biraderler  
İnşaat mühendisleri  
1835 senesinde İstanbul'da tesis edilmiş ticarethane  
İnşaat-ı Bahriye Destgâhı

-----  
Haliç (Kalafat yeri) numro 46

-----  
Gemi çekmeye mahsus kızaklar  
Gemi tekne, kazanları ve makinelerinin her nevi  
tamirâtı

Römorkorlar, motorbotların ilh inşası  
Demir kazgan ve aksam-ı kebirinin ateşte kızdırılarak  
dökülmekle işlenmesi

Otojen usulüyle aksama tefrik ve lehimleme

Fabrikalar ve dökümhaneler

Şişli, Hanımoğlu Sokağı 22-24

İnşaat mihanikiye

Madeni girişler

Su, gaz ve buhar nakline mahsus büyük, küçük borular  
Her nevi sînâî işler

Çok veya az sarfiyatlı her sistemde tulumbalar  
Telefon <Dest-gâh ve yazıhanalar> Beyoğlu 661  
Telefon: Fabrika ve dökümhaneler Beyoğlu 291

## Kazos? ve şürekası

Toptan maden kömürü  
Galata, Çinili Rıhtım Han 4. Kat  
Telefon: Beyoğlu 1616

-----  
İstanbul'daki başlıca seyr-i sefain kumpanyalarının  
müteahhidi Kardif<sup>9</sup> kömürlerinden ve Ereğli havza-i  
fahmiyesi kömürlerinin  
Muhtelif nevilerinden daimi stoklar bulunur

## Kabataş Şubesi

Yarı toptan ve perakende olarak  
Depolar: Kabataş Caddesi'nde 177 numarolu  
tramvay istasyonu kurbunda  
Telefon:  
Yazıhane. Beyoğlu 1051  
Depolar. Beyoğlu 197

-----  
İstimalât-ı sînâiye ve beytiye için  
Kalburdan geçirilmiş ve yıkanmış  
Ereğli, antrasit, kalburlanmış kardif, kok hanelere  
teslim ve vilâyâta irsal olunur

<sup>9</sup> Cardiff. (ç.n.)



İlânât için en mükemmel vasıta

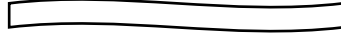
-----

Türkçe ve Fransızca 35,000 nüsha intişar eden

## Ameli Elektrik

Mecmuası

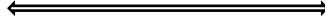
Şehrimizin en mükemmel vesait-i neşriyesinden birisidir.



Mezkûr mecmua 35,000 hane ve müesseseye dahil olmakda

Ve binâen aleyh

150 ile 200,000 kariîn intizar-ı istifadesine mevzu bulunmaktadır



Mezkûr mecmua ile neşr edilecek ilânât-ı azami istifadeyi temin eder



Fabrika sahipleri, tüccarlar, erbab-ı mesalih

İlânâtınızı <Ameli Elektrik> mecmuasına derç ettiriniz



Talep üzerine tarif ve numuneler gönderilir

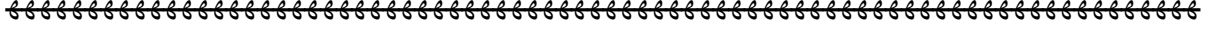
İzahat-ı mütemmime almak için mecmuanın, Beyoğlu'nda Metro Han'ında (Telefon: Beyoğlu 1161) bulunan idarehanesine müracaat edilmesi rica olunur.

Fransız kumpanyası

Thomson-Houston

Usullerinde intifa için teşekkül eden

300,000,000 Frank sermayeli anonim şirket



Dârü's-sınâaların kâmekân elektrikle işletilmesi

Kuvvet, cerr, tenvirât

Tahvil-i cereyan merkezleri

Yüksek ve alçak tutarlı kudret nakliyatı

Motorlar ve müvellidleri

Muhavvileler

Her sistemde

Ve her cereyana mahsus (konvertisör) grupları

Tevzi' levhaları

Yüksek ve alçak tutar için aletler

Telefonlar - <Mazda> Lambaları

Demir yolları için işaret tertibatı

Umur-i beytiye ve sınâiye için âlât-ı elektrikiye

Elektrikle istirahat teminine mahsus âlât

Raylar üzerinde müteharrik arabaların elektrikle tenviri

Talep üzerine her nevi malumât-ı ita ve keşifnameler ihzar olunur



Türk Anonim Elektrik Şirketi

Mühim ilan

Abone numro

Bugün elektrik muaddinizin müş'iresi

İrâe ve bu da, bundan evvelki kıraatten sonra vuku bulmuş olan  
Kilovat – saatlik istihlâkâta tekabül etmektedir.

Mezkûr rakam ve  beher kilovat – saat için 15 kuruş fiyat esas tutularak tanzim edilen elektrik faturanız taraf-ı âlilerinize bilâ tehir-i takdim edileceğinden

Hin-i ibrazında

Mezkûr fatura muhteviyatının tesviyesine himmet buyurulması rica olunur efendim.  
Bu te'diyâtın adem-i icrası halinde, fatura muhteviyatının gişelerimize tesviyesi için size  
 8 günlük bir mühlet verilmiştir.

Türk Anonim Elektrik Şirketi  
Dersaadet 134 0 0 0 0 0

Harik, hayat ve kaza sigortalarınız için

1828-1829 tarihinde müesseses

Ünyon Fransız Sigorta Kumpanyası'na ve İttihat-ı Milli Türk Sigorta Şirketi'ne

Müracaat ediniz

Ünyon Kumpanyası bi'l-umûm Fransız Sigorta Kumpanyaları'na fâiktir.

Harik kısmı – 1934 senesi zarfında:

85 milyar franklık sigorta muamelesi yapmış ve 151 milyon frank ücret tahsil eylemiştir.

Hayat kısmı –sene-i mezkûre zarfında :

1 milyar franktan fazla sigorta muamelesi yapmış ve sermaye, ihtiyat akçesi ve mevcudatı 345 milyon franka bâliğ olmuştur.

Kaza kısmı – şahsi kazalar, otomobil kazalarına iat her nevi muhâtarât, sa'y kazaları, müessesât ve fabrika sahiplerinin müstahdimine aid olan kazaların mesuliyet-i maliyesi ve cam şikesti gibi bi'l-umûm kaza sigorta muamelâtıyla iştilal eder.

Türkiye'deki müdüriyeti

Dersaadet'te Galata'da Ünyon Hanı'ndadır.

Telefon numrosu: Beyoğlu 2002 – 2003 tür.

Harik kısmı- mükerrer sigorta şirketlerinin ve bi'l-hassa Ünyon Sigorta Kumpanyası'nın muaveneti sayesinde en yüksek sigorta muamelâtı icra edebilmek kabiliyetini ihraz etmiştir.

Hayat kısmı – müşterilerine karşı tatbik edebilmekte olduğu en ehven ücretle ve en müsait şeraitli tarifesi sayesinde hal-i hayatta irâd ve hal-i vefatta vereseye miras temini gibi ezher-i cihet-i mûcib-i istifade bi'l-umûm hayat sigorta muamelâtıyla iştilal eder.

Bu bâbda fazla malumât istihsalı için

İttihat-ı Milli Türk Sigorta Şirketi'nin ücûrât tarifelerini talep ediniz. Sigorta mukavelenameleri Dersaadet'te tanzim edilmektedir.

Mukavelenamelerin tasfiyesi serian ve gayet müsait şerâit tahtında icra edilir.

Türkiye dahilinde her yerde acentalıkları mevcuttur.

Merkez idaresi: Dersaadet'te Galata'da Ünyon Hanı'ndadır.

Telefon numrosu: Beyoğlu 2002- 2003 tür.

Matbaa-i Ahmed İhsan ve Şürekası